



NA PRENÁJOM PRIEMYSELNÉ HALY, SKLADY, VÝROBA, KANCELÁRIE, priemyselný areál Nad Jazerom



4,20 €/m²/mesiac

Kraj:	Košický kraj
Okres:	Košice IV
Obec:	Košice-Juh
Druh:	Objekty
Typ objektu:	Sklady a haly
Typ:	Prenájom
Úžitková plocha:	849 m ²

PODROBNÉ INFORMÁCIE

Status:	aktívne	Balkón:	nie
Stav:	čiastočne prerobení	El. napätie:	230/400V
Úžitková plocha:	849 m ²	Kanalizácia:	áno
Počet podlaží:	1	Terasa:	nie

POPIS NEHNUTEĽNOSTI

PONÚKAME NA PRENÁJOM VÝROBNÉ-SKLADOVÉ-ADMINISTRATÍVNE priestory v priemyselnom areály, Košice Nad Jazerom nasledovne :

1. Trakt/sklad H1 o výmere 996,87m² (z toho sklad H1 o výmere 922,43m², kancelárie a soc. zázemie o výmere 74,44m²). (kancelárie a soc. zázemie vykurované)
2. Trakt/sklad H1 kancelárie 1. nadzemné podlažie o výmere 70,82m² (vykurované).
3. Trakt/sklad H2 o výmere 424,80m² (bez vykurovania).
4. Trakt/sklad H3 o výmere 413,36m² (bez vykurovania).
5. Trakt/sklad H3.1 o výmere 270,77m² (bez vykurovania).
6. Trakt/sklad H3.2 o výmere 400,39m² (bez vykurovania).
7. Trakt/sklad H4 o výmere 416,46m² (bez vykurovania).
8. Trakt/sklad H5 o výmere 849m² (z toho sklad H5 o výmere 759,40m² a kancelárie, soc. zázemia na prízemí a na prvom nadzemnom podlaží o výmere 89,63m²). (bez vykurovania)

Pre všetky sklady/ trakty a kancelárie uvedené vyššie sú ceny prenájmu nasledovne:

Nájomné: 44,40€/m²/ rok bez DPH, t.j. 3,70€ bez DPH/m²/mesiac.

PS (prevádzkové služby) 0,50€ bez DPH/m²/mesačne.

+

Elektrina: podľa stavu merača.

Voda: podľa stavu merača.

Plyn: podľa stavu merača (plynový kotol - vlastníctvo súčasného nájomcu, vykuruje kancelárie a soc. zázemie v priestore H1)

Popis:

Skladové priestory/trakty a kancelárske priestory pod označením H1, H2, H3, H4, H3.1, sú k dnešnému dňu používané na skladovanie a prekládku tovarov. Z toho priestor H3.1, ako servis s montážnou jamou pre vozidlá. Tieto priestory je možné uvoľniť do 15 dní.

Skladové priestory/trakty H5, H3.2 sú voľné ihneď.

Kancelárske priestory a sociálne zázemie sa nachádzajú v priestoroch:

H1 (Prízemie: kancelárie-3X, WC-2X, sprcha-1X, šatňa-2X; 1. nadzemné podlažie: kancelárie-3X, všetko vykurované)

H4 (Prízemie: kancelária-1X, WC-1X, sprcha-1X, všetko bez vykurovania)

H5 (Prízemie: kancelária-1X, WC-1X, sprcha-1X, 1. nadzemné podlažie: šatňa-2X, WC-1X, sprcha-1X, všetko bez vykurovania).

Priestory H3 a H4 tvoria jeden celok - priečka medzi nimi je zrušená.

Povrch vo všetkých skladoch: betónová platňa pokrytá cca 3cm vrstvou asfaltu.

Výška každého skladu: 5,6m.

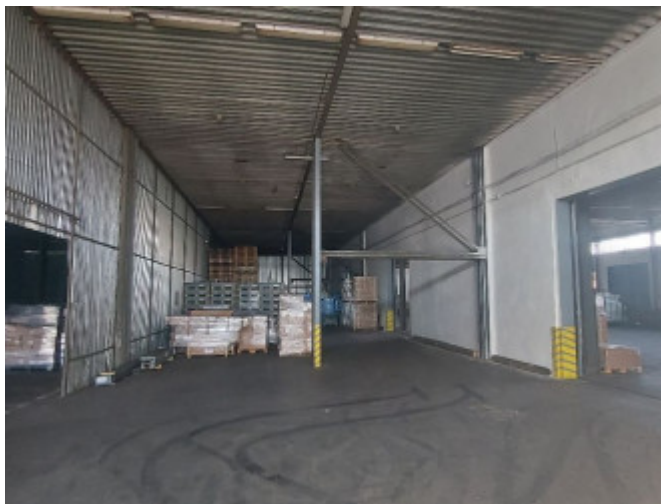
Výška brán odsúvaných: 3,6m. Výška brán dvojkřídlových: 3,6m.

Šírka brán odsúvaných : 3,6m. Šírka brán dvojkřídlových: 3,3m.

Na prenájom ďalej ponúkame kancelárske priestory vrátane WC, sprchy a kuchyne na 1.poschodí spolu o výmere 96m² a 97,58m².

K dispozícii voľná plocha - oplotený pozemok o výmere 704,71m² (voľné ihneď).

V ponuke máme aj ďalšie priestory na prenájom. Informujte sa prosím o aktuálnosti ponúkaných priestorov.





REALITNÝ MAKLÉR

Maklér :
Telefón :
E-mail:

igor hojsak
0918495652
en-real@dol.sk

